

# ESI[tronic] 2.0 – лучший программный пакет для Вашего сервисного центра



## ESI[tronic] 2.0 – фундамент современной автомобильной диагностики

### **Всегда актуально! Самые последние модели автомобилей в ESI[tronic] 2.0**

Необходимая для сервиса информация по самым последним моделям доступна в ESI[tronic] 2.0 всего через несколько месяцев после их появления на рынке.

### **Обновления – три раза в год! Информационное покрытие автомобилей в ESI[tronic] 2.0**

Более 350 инженеров и механиков во всем мире добавляют важную информацию по современным автомобилям и их ЭБУ в ESI[tronic] 2.0. Таким образом, Bosch постоянно расширяет информационное покрытие автомобильного рынка и обеспечивает автосервисы актуальной информацией по новым автомобильным системам.

### **ESI[tronic] 2.0 идеально подходит для любого автосервиса**

ESI[tronic] 2.0 помогает проведению ремонтных работ на легковых, коммерческих и грузовых автомобилях. Модульная структура позволит Вам найти идеальное решение для Вашего бизнеса.

Постоянное пополнение базы данных информацией по разным типам автомобилей позволяет считать ESI[tronic] 2.0 лучшим универсальным помощником для современного автосервиса.

### **ESI[tronic] 2.0 и диагностическое оборудование Bosch – настоящая командная игра!**

Линейка системных тестеров KTS для диагностики ЭБУ, мотортестеры FSA, системы анализа отработавших газов BEA, стенды EPS для диагностики компонентов дизельных топливных систем – практически любое диагностическое оборудование Bosch работает на базе ESI[tronic] 2.0, что позволяет автоматически получать обновленную информацию и точные результаты измерений для поиска и устранения неисправностей.

### **ESI[tronic] Truck: специальный сектор для коммерческих автомобилей**

Кроме информации по диагностике электронных блоков управления ESI[tronic] Truck содержит такие технические данные, как электрические схемы и сервисная информация. Фургоны, грузовики, автобусы и прицепы классифицированы по моделям, мощности, моделям двигателей и типам привода. Доступны также дополнительные диагностические функции: чтение/стирание памяти ошибок, просмотр текущих значений, активация исполняющих механизмов, сброс межсервисного интервала и обучающие материалы.

### **ESI[tronic] 2.0 постоянно расширяет возможности**

Обзор секторов ESI[tronic] 2.0 показан на следующих страницах.

**Область применения**

**Сектор**

**Содержание**



**Автомобильное оборудование**



**Дизельные запчасти**



**Запчасти для электрооборудования**



**Архив запчастей для электрооборудования**

**Каталоги и информация по запчастям**



**Нормы времени**



**Нормативные данные для ТО от автопроизводителей**

**Обработка заказов и ценообразование**



**Инструкции по ремонту агрегатов**



**Рабочие карты по проверке дизельной топливной аппаратуры**

**Диагностика и ремонт узлов**



**Контрольные значения по насосам высокого давления VP-M/CP**



**Системная диагностика**



**Инструкции по поиску неисправностей**



**Сервисно-технический бюллетень**



**Указания по техническому обслуживанию**



**Электрические принципиальные схемы и комфорт-электроника**



**Системная диагностика для грузовых автомобилей**



**Системная диагностика мотоциклов и скутеров**



**Упрощенная версия диагностического программного обеспечения**

## Описание

- ▶ Информация по запчастям для 32 000 легковых автомобилей, 19 000 коммерческих автомобилей, 6 000 мотоциклов и 8 000 грузовиков, тракторов и автомобилей специального назначения
- ▶ Идентификация по специальному номеру, рабочим карточкам и параметрам пользователя
- ▶ Идентификация 73 000 автомобилей и двигателей

- ▶ Самый полный каталог дизельных запчастей Bosch
- ▶ Детализованные чертежи высочайшего качества
- ▶ Более 380 000 запчастей в 51 000 списков
- ▶ Бесступенчатое масштабирование чертежей

- ▶ Самый полный каталог запчастей Bosch для автомобильного электрооборудования: более 18 000 списков, объединяющих более 383 000 запчастей
- ▶ Детализованные чертежи высочайшего качества
- ▶ Бесступенчатое масштабирование чертежей

- ▶ Архив, содержащий 1 600 списков запчастей для автомобилей прошлых лет выпуска
- ▶ Списки запасных частей для электрооборудования, дизельного оборудования и пневмооборудования

- ▶ Четко классифицированные и единообразно отображаемые операции для автомобилей разных производителей, нормированные по часам/минутам
- ▶ Более 10 млн. операций, более 21 млн. дополнений для 16 000 наиболее популярных автомобилей
- ▶ Есть возможность расчёта как в норма-часах, так и в рублях

- ▶ Полное описание сервисных работ, проверок, ремонтов и расходных материалов, в соответствии с инструкциями производителя
- ▶ Точно обозначенные операции стандартного ТО с номерами деталей и временем выполнения работ
- ▶ Калькуляция по заданным расценкам и экспорт результатов в существующую программу учета

- ▶ Инструкции по ремонту, информация по обслуживанию и отдельные примечания по ремонту агрегатов дизельного и электрооборудования
- ▶ Возможность прямого сопоставления с информацией секторов D, E и W

- ▶ Регулировочные данные для 2 000 рядных насосов и более чем 12 000 систем питания с рядными насосами
- ▶ Законченные процедуры проверки: от записи результатов измерений до печати журнала результатов
- ▶ Все шаги проверки выводятся в оптимальной последовательности

- ▶ Рабочие значения и вся необходимая информация для проверки насосов высокого давления на стендах EPS

- ▶ Диагностика блоков управления

- ▶ Инструкции по поиску неисправностей могут быть использованы на любом ПК, но для максимальной эффективности рекомендуется использовать их совместно с диагностическим оборудованием Bosch

- ▶ Быстрый поиск типовых неисправностей
- ▶ Подробное описание каждой известной неисправности

- ▶ Образцовые данные для диагностики и планы проверок
- ▶ Технические данные по механической части автомобилей

- ▶ Принципиальные электрические схемы от автопроизводителей, оформленные в едином стиле и представленные в единой форме для удобства чтения

- ▶ Инструкции по ремонту, информация по обслуживанию и информация по грузовым автомобилям, прицепах, автобусам и лёгкому коммерческому транспорту

- ▶ Дополнительный программный пакет ESI[tronic]bike для работы с мотоциклами и скутерами, полностью аналогичный по функционалу основному набору ESI[tronic] 2.0.

- ▶ Идеальный вариант для небольших мастерских, не требующих углублённой диагностики

- ▶ Поддержка ЭБУ бензиновых и дизельных двигателей и тормозных систем Bosch и других производителей
- ▶ Обновление через Интернет раз в 2 недели

ется использовать их совместно с диагностическим оборудованием Bosch

- ▶ Неисправности систематизированы по симптомам (АБС, подушки безопасности, двигатель и т. п.)
- ▶ Проверенные методики ремонта

- ▶ Данные по углам установки колёс и давлению в шинах
- ▶ Инструкции по замене ремней ГРМ

- ▶ 866 000 схем модулей и 24 000 полных схем электропроводки автомобилей
- ▶ Удобные функции масштабирования и печати

- ▶ Автосервис имеет прямой доступ ко всем ключевым данным, необходимым для выполнения ремонтных работ



Удалённая диагностика в режиме онлайн - удалённая поддержка автомобильной диагностики благодаря клиентской технической службе.

### Простая установка ESI[tronic] 2.0 в Вашем автосервисе.

- ▶ Только одна процедура установки благодаря технологии i-Key
- ▶ Теперь только одна процедура лицензирования в режиме онлайн

### Операционная система

- ▶ Windows 8 (32/64 bit)
- ▶ Windows 7 (Home Premium 32/64 bit, Ultimate 32/64 bit)
- ▶ Windows Vista (Home Premium 32 bit, Business 32 bit)
- ▶ Windows XP (Home 32 bit, Professional 32 bit, Embedded)

### Компьютер

- ▶ ПК + Bosch KTS 5xx
- Минимальные требования к ПК:
- Процессор: 2000 МГц
  - Место на диске: 40 Гб
  - ОЗУ: 1 Гб (Windows XP и Vista)
  - 2 Гб (Windows 7, 8)

**ESI[tronic] 2.0 поддерживает ввод данных при помощи мыши, клавиатуры и сенсорного экрана.**

Программное обеспечение может обновляться с DVD. Некоторые разделы могут обновляться через интернет.

# Универсально: ESI[tronic] 2.0 – диагностика, устранение неисправностей, ремонт и обслуживание

## ESI[tronic] 2.0 – программное обеспечение с широкими возможностями

Любой автосервис, независимо от его специализации, нуждается в интеллектуальной системе поиска и устранения неисправностей и информационной поддержке при проведении ремонтных работ.

Поэтому от программного обеспечения ждут большего, чем просто диагностику ЭБУ. Именно ESI[tronic] 2.0 обладает требуемой многофункциональностью:

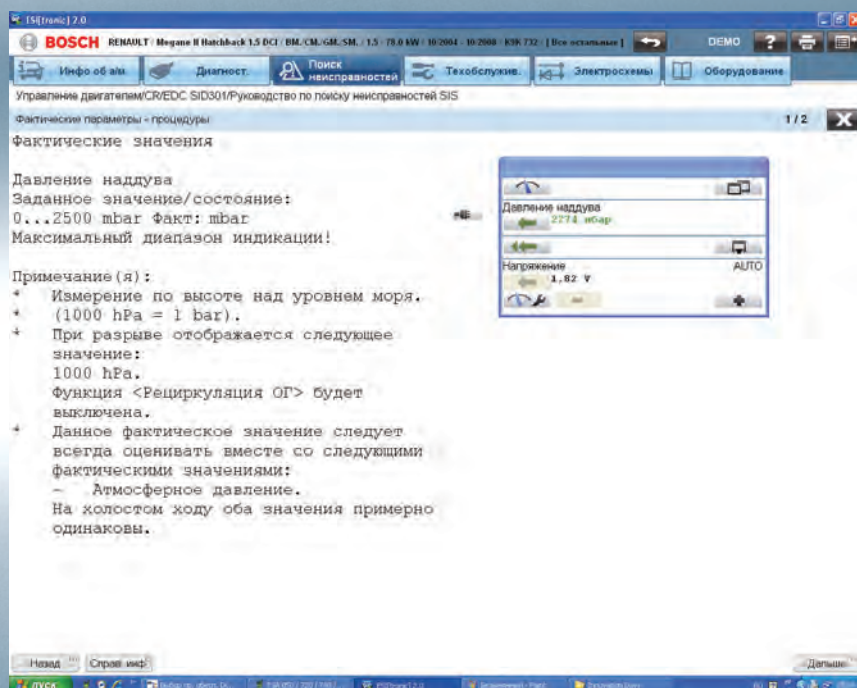
- ▶ Комплексная диагностика автомобиля с ESI[tronic] 2.0:
  - Диагностика ЭБУ сектор (SD): наличие самой свежей информации по легковым, грузовым и легким коммерческим автомобилям
  - Устранение неисправностей сектор (SIS): наличие подсказок и инструкций
  - Обслуживание сектор (M): быстрый доступ к необходимой информации для проверки и сервисных работ

- Удобное отображение электрических схем сектор (P): быстрый поиск информации
- Сервисно-технические бюллетени сектор (TSB): быстрый доступ к описанным неисправностям
- ▶ Простое управление функциями, что значительно экономит время;
- ▶ Точность диагностики, обеспечивающая успешное устранение неисправностей;
- ▶ Скорость и надёжность при проведении ремонтных работ, гарантирующие удовлетворение высоких требований клиентов.

## Быстрая диагностика – легкий ремонт

- ▶ Меньше кликов мышки, быстрее результат: новая интуитивно понятная система управления
- ▶ ESI[tronic] 2.0 со стандартизированной идентификацией – единожды выполненный выбор модели транспортного средства действителен при переходах между секторами.

Значения параметров, измеренные блоком управления отображаются в основном окне



**Специализированное ПО для диагностики и ремонта дизельного оборудования экономит время и деньги**

Наряду с обычными функциями диагностики, такими как чтение информации об ошибках, фактических значениях и состояниях исполнительных механизмов, в ПО ESI[tronic] 2.0 теперь имеются уникальные функции:

- ▶ базовые настройки
- ▶ сравнение подачи топлива по цилиндрам
- ▶ проверка компрессии
- ▶ сравнение подачи топлива на холостом ходу
- ▶ функции адаптации

**Все перечисленные функции доступны не только для систем Bosch, но и для систем других производителей!**

Основным окном программы ESI[tronic] 2.0 является окно сектора инструкций по поиску неисправностей – SIS. Это окно предоставляет быстрый и удобный доступ ко всей необходимой информации.

### CAS[plus] (компьютерный ассистент диагноста)

Этот модуль обеспечивает взаимодействие системной диагностики и сектора SIS для еще более эффективного поиска причины неисправности. После считывания диагностическим прибором кодов неисправностей и параметров из блока управления все сомнительные значения и элементы, подлежащие проверке, немедленно отображаются на экране.

### Наиболее популярные секторы ESI[tronic] 2.0:

#### SD и SIS:



#### SD (программа системной диагностики)

Позволяет считать информацию из блоков управления и передать ее в компьютер через специальный диагностический прибор Bosch



#### SIS (база данных сервисной информации)

Инструкциями по поиску неисправностей из раздела SIS можно воспользоваться с помощью обычного компьютера



- ▶ Фактические значения, полученные из блока управления, автоматически сравниваются с эталонными значениями из базы данных по поиску неисправностей и отображаются в удобном порядке и цветовом оформлении на экране.
- ▶ Без необходимости переключения на сектор SIS доступны:
  - вся дополнительная информация для уточнения источника неисправности
  - значения, измеренные мультиметром

#### CAS[plus] – преимущества

- ▶ быстрая и эффективная диагностика
- ▶ безошибочное выполнение процедур
- ▶ отличный результат работы