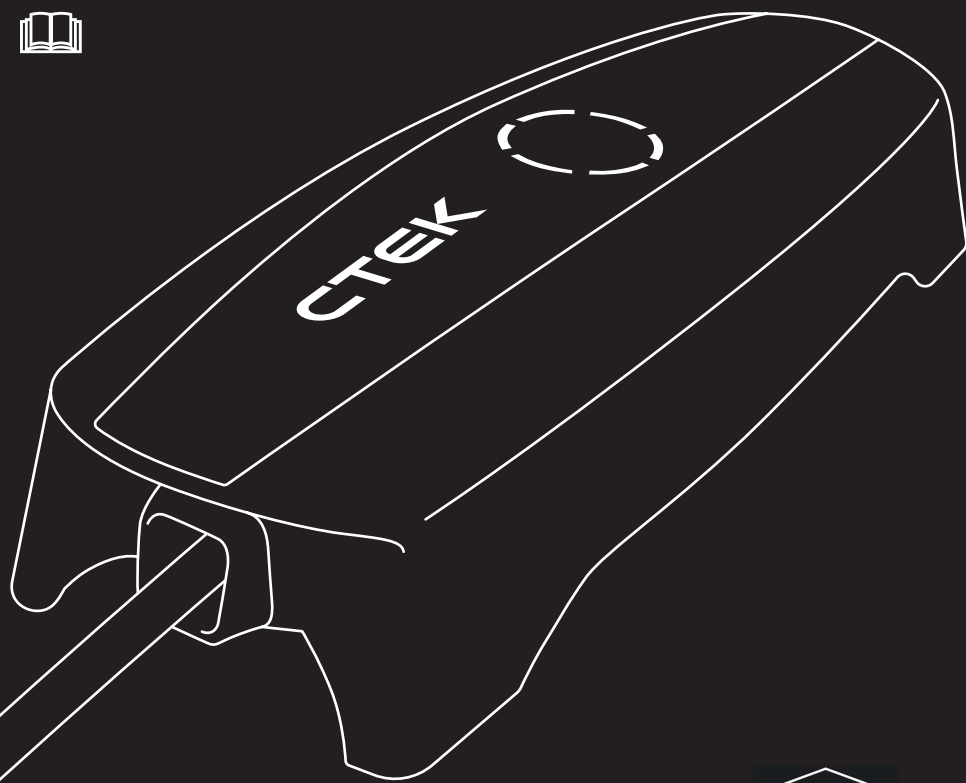
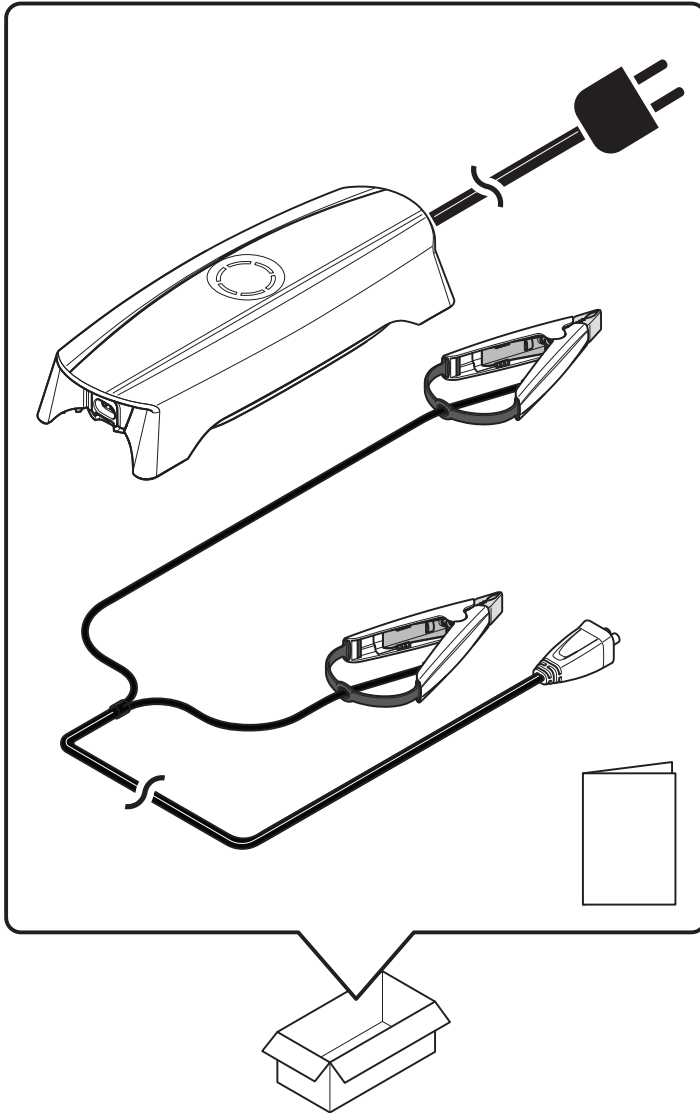


# СТЕК

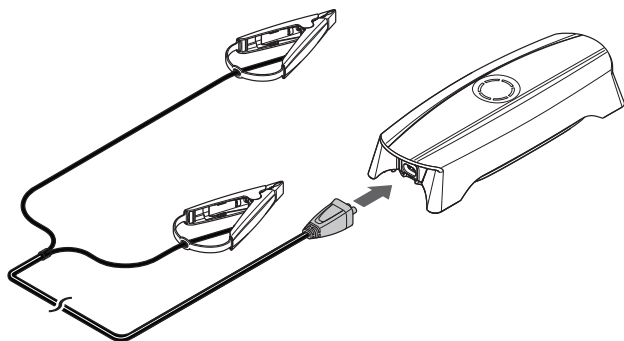
## РУКОВОДСТВО ПОЛЬЗОВАТЕЛЯ CS ONE



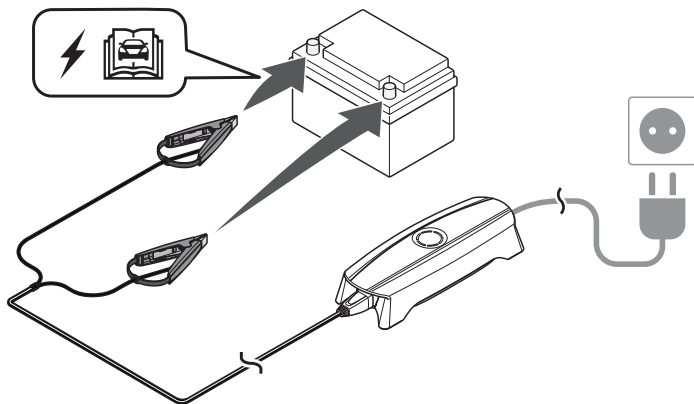




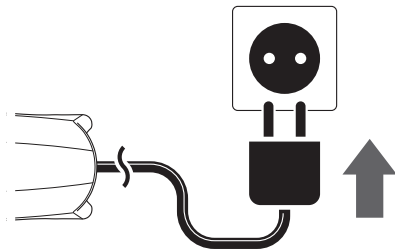
1



2

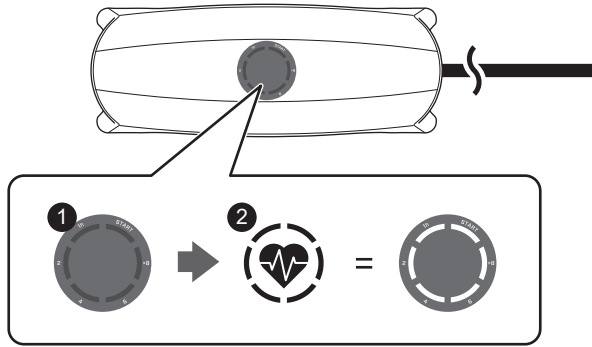


3

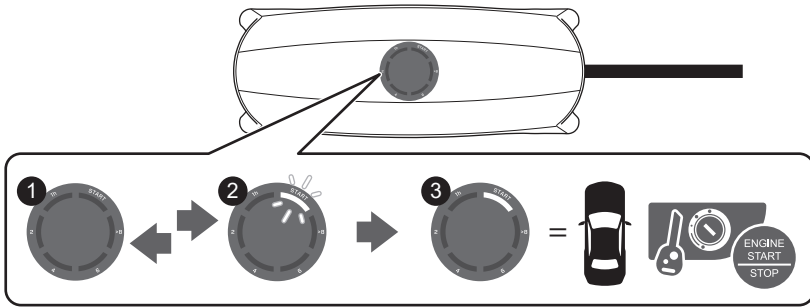




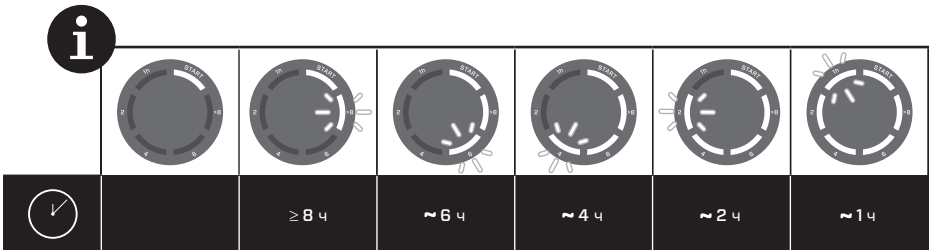
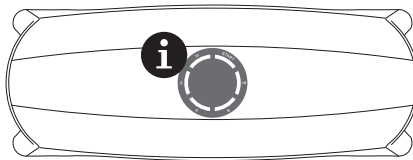
4



5

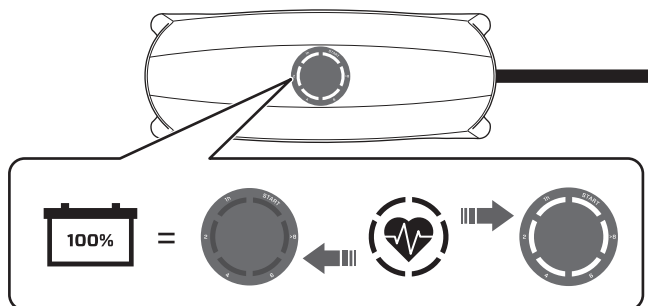


6

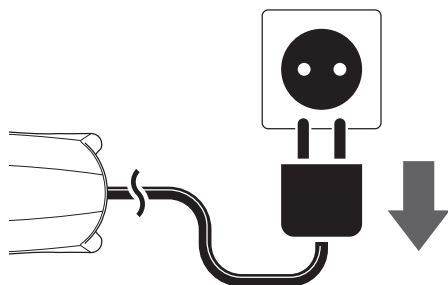




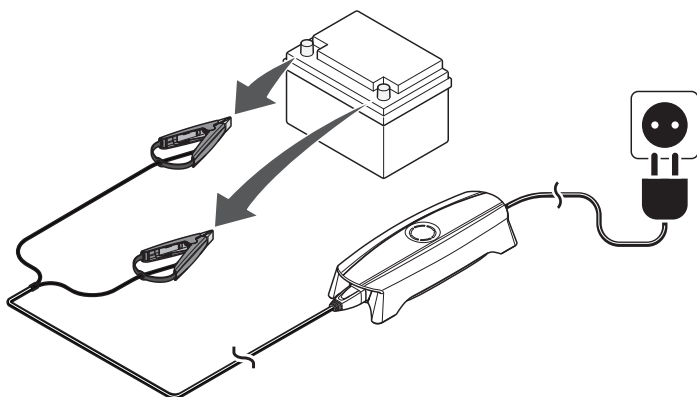
7



8

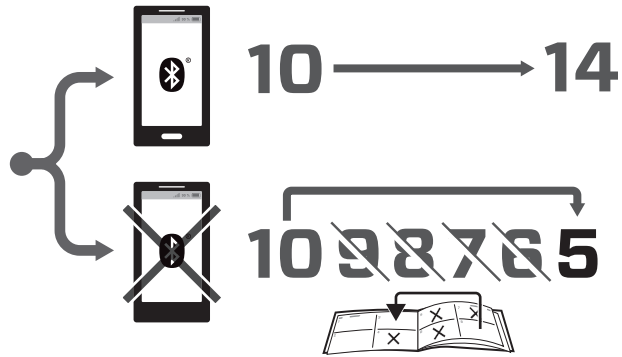


9

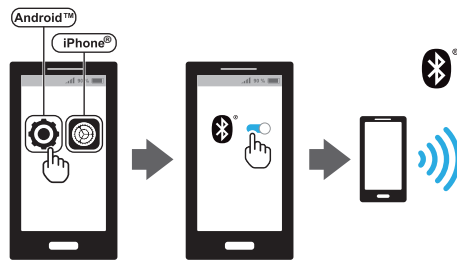




10



11

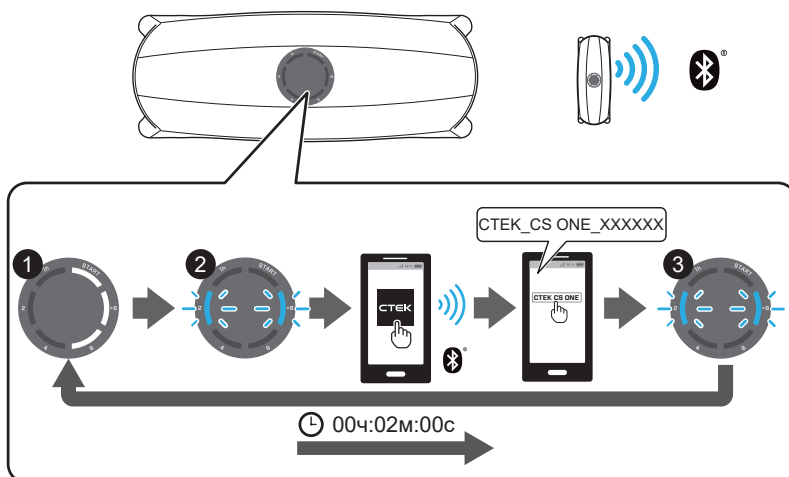


12

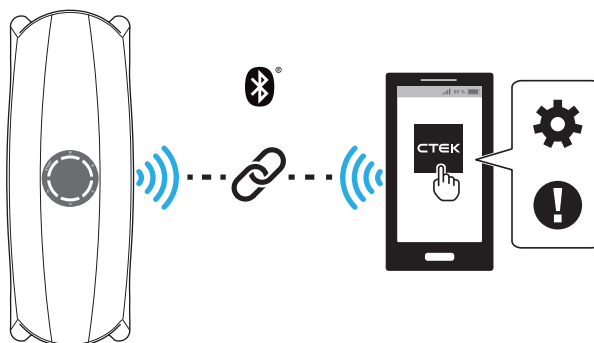




# 13

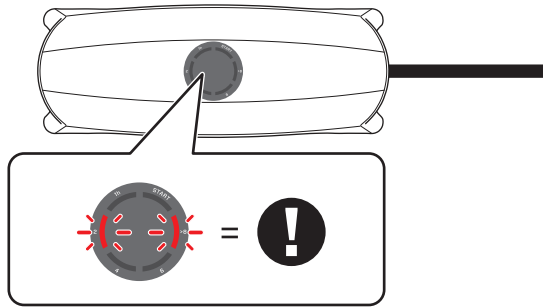


# 14

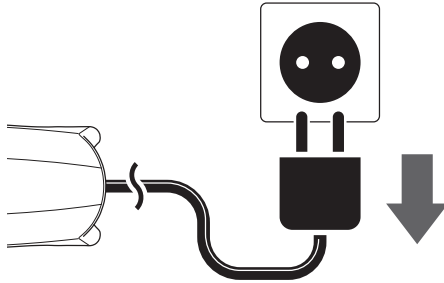




1

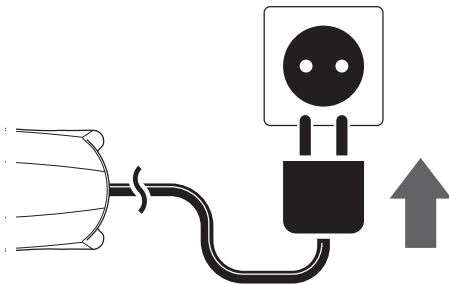


2



🕒 004:01m:00c

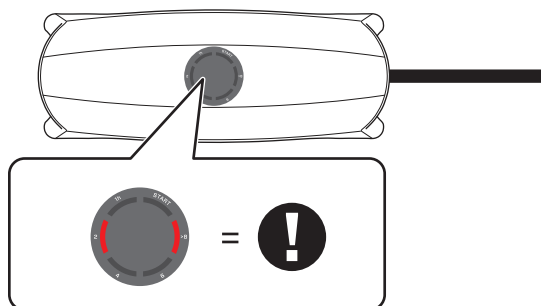
3



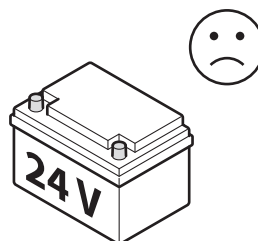
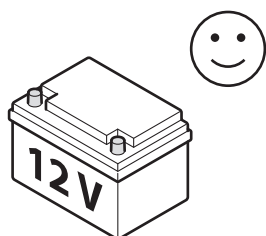




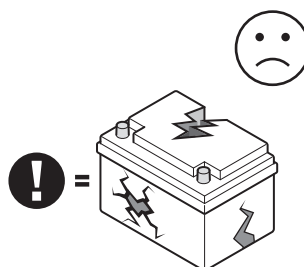
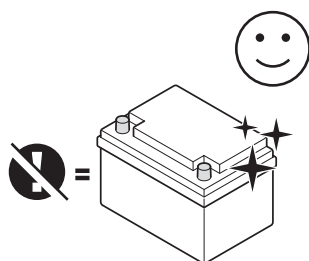
1

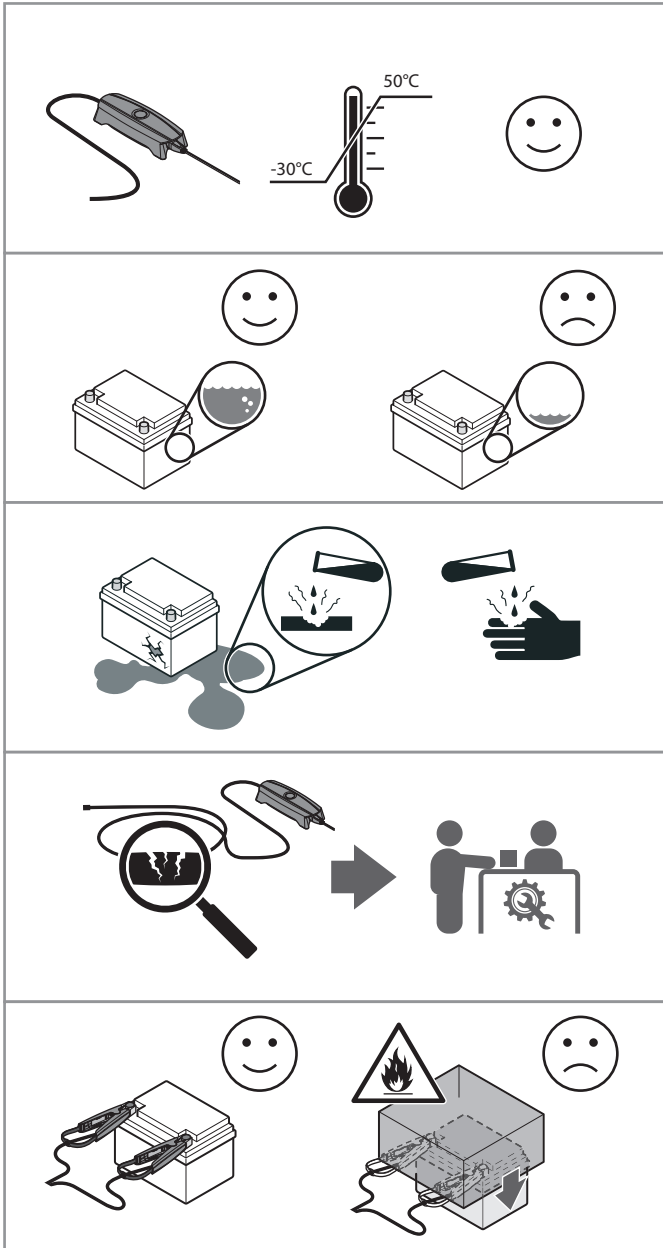


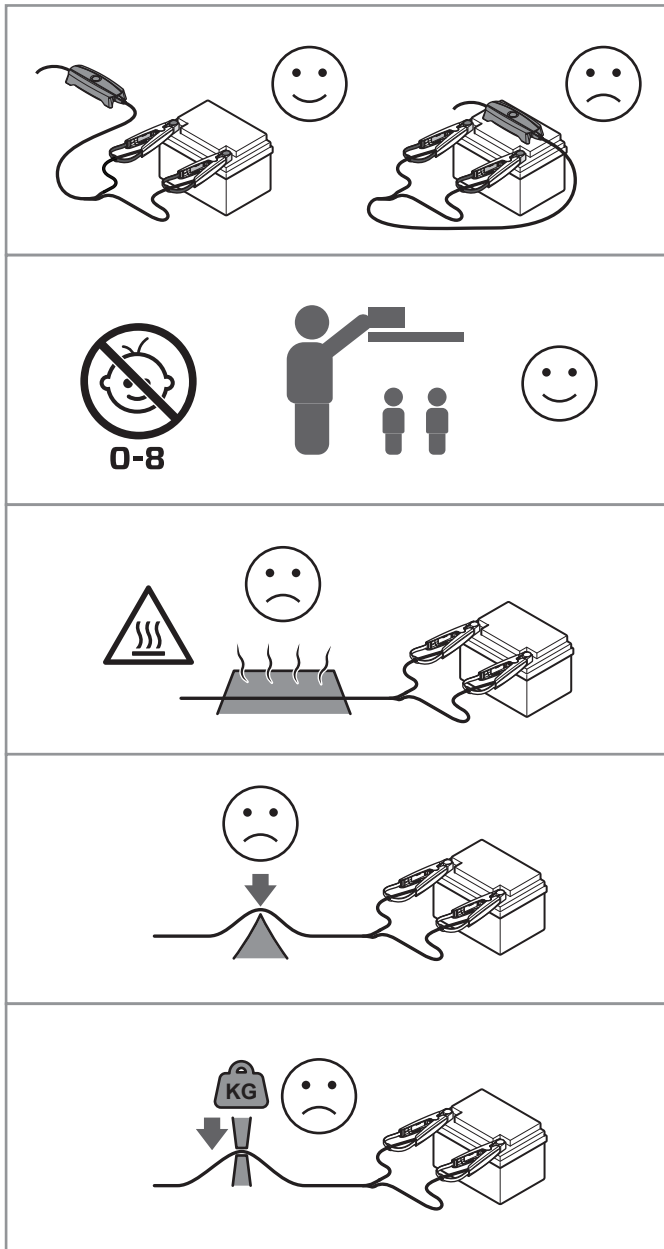
2

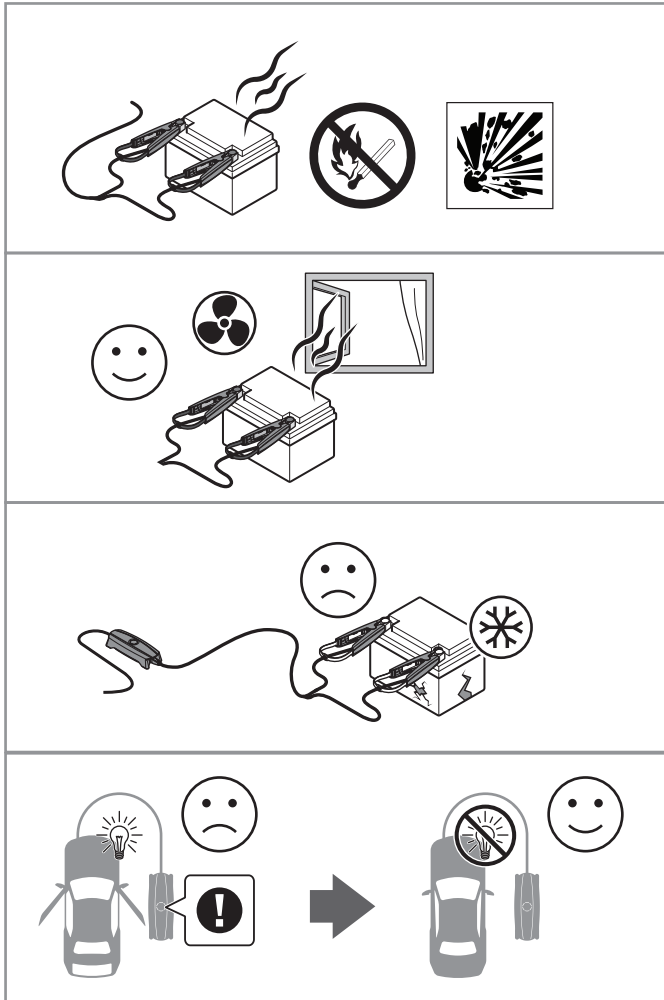


3









## Технические характеристики

ТЕХНИЧЕСКИЕ ХАРАКТЕРИСТИКИ	
Номер модели	1098
Вход	220–240 В пер. тока, 47–63 Гц, 1,2 А
Выход	12 В, 8 А
Рабочая температура окружающей среды	от -30°C до +50°C
Типы батарей	12 В: WET, MF, Ca/Ca, AGM, EFB, GEL, LiFePO <sub>4</sub>
Емкость батареи	3–180 А·ч
Защита от пыли и влаги	IP65
Масса (блок с кабелями)	675 г
Размеры (Д x Ш x В)	235 x 88 x 52 мм

## Bluetooth®

Словесный знак и логотипы Bluetooth® являются зарегистрированными товарными знаками, принадлежащими компании Bluetooth® SIG, Inc., и любое использование этих товарных знаков компанией СТЕК осуществляется по лицензии. Другие торговые марки и торговые наименования являются собственностью их соответствующих владельцев.

## Ограниченная гарантия

Компания СТЕК предоставляет ограниченную гарантию первоначальному покупателю продукта. Срок ограниченной гарантии зависит от конкретного продукта. Ограниченная гарантия не подлежит передаче другим лицам. Гарантия распространяется на дефекты производственного характера и дефекты материалов. Гарантия аннулируется при небрежном обращении с продуктом или его несанкционированном ремонте в организациях, не авторизованных компаниями СТЕК или ее полномочными представителями. Компания СТЕК не дает никаких гарантий, кроме данной ограниченной гарантии, и не несет никакой ответственности за любые другие расходы, кроме упомянутых выше, то есть компания не признает никаких косвенных убытков. Кроме того, компания СТЕК не обязана предоставлять какие-либо другие гарантии, кроме этой гарантии.

## Новые редакции

Внесение изменений в изделие может приводить к изменению процедуры обращения с ним. Описания и технические характеристики, приведенные в данном руководстве, относятся к моменту выхода его из печати. Чтобы быть уверенным в полноте и актуальности инструкций по обращению с изделием, всегда обращайтесь к руководству, опубликованному на нашем веб-сайте.

## Безопасность

- Зарядное устройство предназначено только для зарядки аккумуляторных батарей с соответствующими техническими характеристиками. Не используйте зарядное устройство для каких-либо иных целей.
- Всегда следуйте инструкциям для пользователя и рекомендациям по безопасности, которые предоставляет производитель.
- Никогда не пытайтесь заряжать аккумуляторные батареи, не предназначенные для зарядки.
- Никогда не кладите зарядное устройство на аккумуляторную батарею и не накрывайте зарядное устройство во время зарядки.
- Никогда не заряжайте замерзшую или поврежденную батарею.
- Никогда не используйте зарядное устройство с поврежденными кабелями. Проверьте, чтобы на кабелях не было повреждений от горячих поверхностей, порезов острыми предметами или каких-либо иных повреждений.
- Никогда не размещайте устройство, снабженное вентилятором, так, чтобы в вентилятор затягивалась пыль, грязь и тому подобное.
- Поврежденный кабель подлежит замене представителем СТЕК, который использует оригинальную запасную часть, поставляемую компанией СТЕК. Отсоединяемый кабель может быть заменен пользователем на оригинальную запасную часть, поставляемую компанией СТЕК.
- Никогда не удлинняйте кабель зарядного устройства на общую длину более 3,0 м. Используйте только оригинальные запасные части, поставляемые компанией СТЕК.
- Удлинение выходного кабеля может вызывать электромагнитные помехи.
- Подключение к сети электроснабжения должно выполняться в соответствии с национальными требованиями к подключению электроустановок.
- Зарядные устройства, имеющие вилку с заземлением для подключения к сети электроснабжения, можно подключать только в розетку с заземлением.
- Во время зарядки свинцово-кислотные аккумуляторные батареи могут выделять взрывоопасные газы. Не допускайте появления искр рядом с батареями. Обеспечьте хорошую вентиляцию помещения.
- Зарядные устройства, имеющие IP-класс защиты ниже IPX4, предназначены для использования в помещениях. См. технические характеристики. Не оставляйте устройство под дождем или снегом.
- Подключите зарядное устройство сначала к положительной, а затем к отрицательной клемме батареи. После этого подключите зарядное устройство к сети электроснабжения.
- Для аккумуляторных батарей, установленных внутри автомобиля: подключите зарядное устройство к положительной клемме батареи, а затем к шасси автомобиля подальше от топливопровода. После этого подключите зарядное устройство к сети электроснабжения.
- Отключите зарядное устройство от сети электроснабжения. После этого снимите отрицательную клемму (шасси автомобиля), затем положительную клемму.
- Не оставляйте аккумуляторную батарею на длительный период без присмотра во время зарядки. При возникновении любого сбоя отключите зарядное устройство вручную.
- **(IEC 7.12, ред.5)** Данное устройство не предназначено для использования лицами (включая детей), имеющими отклонения в физических или умственных способностях, отклонения в работе органов чувств, а также недостаток опыта и знаний, если они не находятся под присмотром или не получили инструкции, касающиеся использования данного устройства, от лица, ответственного за их безопасность. Дети не должны оставаться без присмотра, чтобы быть уверенным в том, что они не играют с данным устройством.
- **(EN 7.12)** Данное устройство может быть использовано детьми, начиная с 8 лет и старше, и лицами, имеющими отклонения в физических или умственных способностях, отклонения в работе органов чувств, а также недостаток опыта и знаний, если они находятся под присмотром или получили инструкции, касающиеся безопасного использования данного устройства, и понимают связанные с этим опасности. Дети не должны играть с данным устройством. Дети, оставленные без надзора, не должны заниматься очисткой и обслуживанием данного устройства.



50023497B

**CTEK**

*WWW.CTEK.COM*