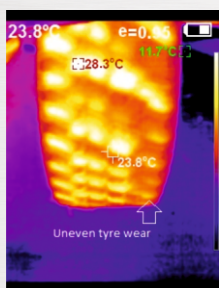


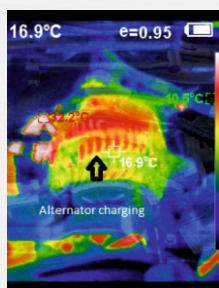
Портативные тепловизоры TIT-201/202

Особенности

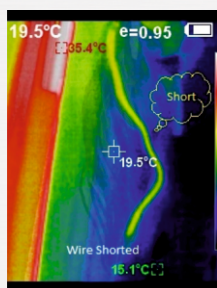
- Наложение ИК-картинки на реальное изображение
- Цветной TFT-дисплей высокой четкости
- Пять режимов отображения
- Температурная чувствительность: 0,07 °C
- Встроенная память: 3 Гб
- Дистанция измерений: от 40 до 500 мм



Перегрев шины



Перегрузка генератора



Короткое замыкание



TIT-201

**NEW
ARRIVAL**



TIT-202

Характеристики

Параметр	TIT-201	TIT-202
Экран	3.2", 320 x 240	3.2", 240 x 320
Формат записи изображения	JPG	
Объем памяти	20000 снимков	
Цветовая палитра	спектр, красный оксид железа, холодный, черный/белый, белый/черный	
Разрешение камеры видимого света	0.3 Мп	
Разрешение ИК- изображения	220 x 160	
USB	Микро- USB 2.0	
Диапазон измерения	-20 до 450 °C (-4 до 842 °F)	
Размеры	223 x 105 x 90 мм	224 x 75 x 102 мм
Вес	389 г	350 г



Подпишись

LAUNCH TECH CO., LTD

Launch Industrial Park, North of Wuhe Rd., Banxuegang
Longgang, Shenzhen, Guangdong, P.R. China, 518129

<http://www.cnlaunch.com> <http://www.launch-cis.ru>

launchcis@cnlaunch.com